



CIRB
CIBG

CENTRE D'INFORMATIQUE POUR LA RÉGION BRUXELLOISE
CENTRUM VOOR INFORMATICA VOOR HET BRUSSELSE GEWEST



URBIZONE

Login Guide - Windows Vista

Document downloadbaar op het adres:

<http://login.urbizone.be> – tab « hoe me aansluiten »

Om te beginnen

U moet zeker zijn dat u een draadloze kaart in uw computer hebt en dat de kaart gebruiksklaar is (door de stroom fysisch en logisch te verzekeren).

Is dat niet zo, dan verwijzen wij u graag naar de FAQ.

1. Inloggen op Urbizone

Klik op het pictogram met «twee PC's» onderaan rechts uw werkbalk (zie onderstaande afbeelding).



Een venster verschijnt waarin u klik op het pictogram «Connect to a network» (zie onderstaande afbeelding).

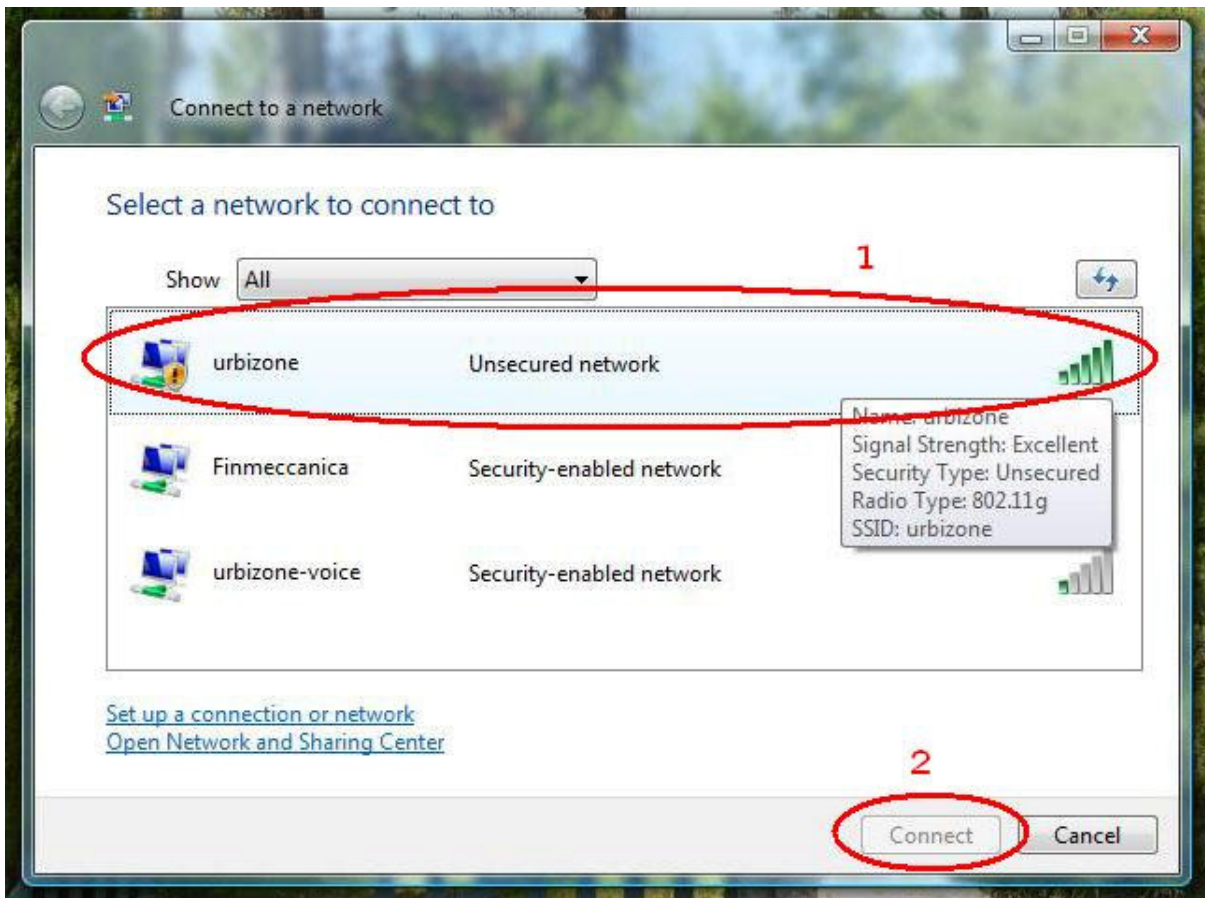


Hierdoor gaat midden uw scherm een nieuw venster open waarin u de beschikbare netwerken kan zien.

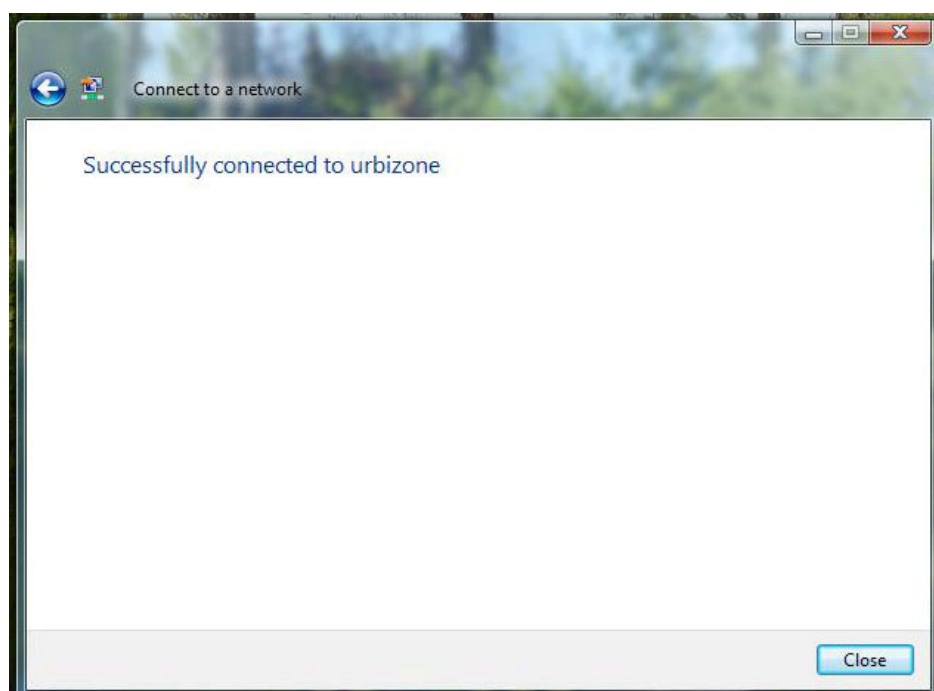
In ons geval moet u het net « Urbizone » kiezen.

Ofwel klikt u met de linkermuisknop op Urbizone en kiest u «connect»: oplossing (1)

Ofwel klikt u op de knop «connect»: oplossing (2).



Indien de verbinding gelukt is, zal onderstaand venster verschijnen:






Daarna moet u uw internetbrowser openen (Internet Explorer, Firefox, opera, safari...) waarna de Urbizone login pagina zal verschijnen (zie onderstaande afbeelding):

Bienvenue à - Welkom te - Welcome to

URBIZONE




Welcome on the **BRIC** site

Login name

Password

Login




[Registration](#) [Availability](#) [F.A.Q.](#) [FR](#) [NL](#) [EN](#)

[New user](#)

[Lost password?](#)

[Data modification](#)


© 2008 CIRB - CIBG



Indien u nog niet met Urbizone verbonden bent of u bent uw wachtwoord vergeten, ga dan te werk zoals hierna beschreven.

2. Aanmaken van een account of Login

Eerste stap: Open uw internetbrowser (Internet Explorer, Firefox, opera, safari...), waarna de verwelkomingsbladzijde verschijnt:

Bienvenue à - Welkom te - Welcome to

URBIZONE



Welcome on the **BRIC** site

Login name

Password

Login

Registration **Availability** F.A.Q. FR NL EN

© 2008 CIRB - CIBG



Tweede stap: klik op «registration» en daarna op «new user» (zie onderstaande afbeelding). Vervolgens gewoon het formulier invullen en de gebruiksvoorwaarden aanvaarden (zie onderstaande afbeelding).

Belangrijk: het is essentieel dat u uw e-mailadres opgeeft.

U hebt dit adres nodig voor als u uw wachtwoord zou vergeten.

- Never use the service to obtain illegal access to the connected networks
- Never use the service to interrupt neither the operational services of this service, nor other services use or performance for other users, or to induce loss of resources
- Never use the service to compromise computer data integrity
- Never use the service to collect private user's data and/or injure respect of users private life
- Never use the service to spread via the network computer viruses and/or messages related to harassment or unwanted messages (spams)
- Never use the service for illegal and/or criminal activities

In case of lack of good practices, the service provider will undertake all necessary measures such as the suppression of the user's account.

The user has the responsibility to protect his computer or his wireless terminal. It is strongly advised to activate a personal firewall, to deactivate file sharing, to avoid sensible operations such as financial transactions on non secured sites.

The service provider cannot be held responsible for any damage or injury that could be induced by the service use.
There is no continuity or service level warranty, due to the experimental and free status of this project.

* indicates a mandatory field

Login name *

Password *

Confirm password *

Name *

First name *

Address *

Zip code *

City *

Country *

Phone

E-mail

I have read the usage conditions and I accept them

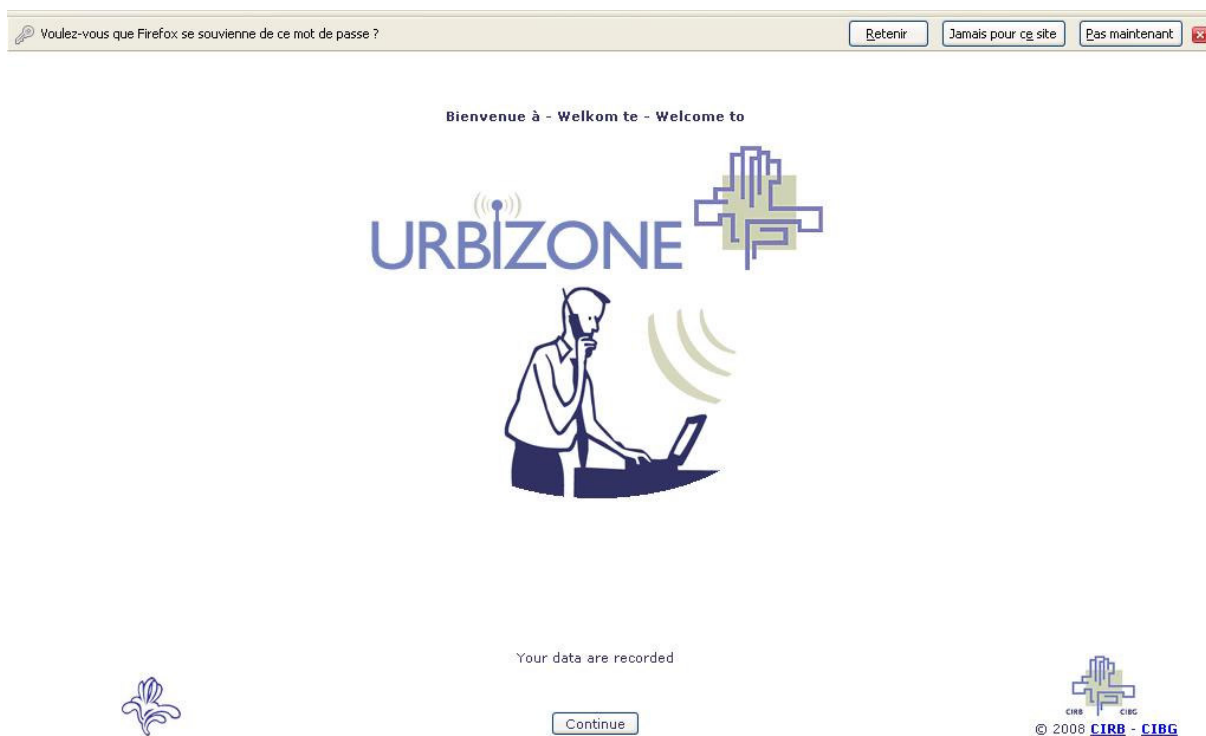


[Registration](#) [Availability](#) [F.A.Q.](#) [FR](#) [NL](#) [EN](#)



© 2008 CIRB - CIBG

Derde stap: Indien u de informatie juist ingevuld hebt, is uw account aangemaakt en zal het volgende scherm verschijnen:



Na een klik op «continue» komt u op de home page.

3. Wachtwoord vergeten?

Eerste stap: Open uw internetbrowser (Internet Explorer, Firefox, opera, safari...), waarna de verwelkomingsbladzijde verschijnt:



Tweede stap: voer uw gebruikersnaam (login) in en klik vervolgens op “Lost password” in het menu “Registration”.





Derde stap: u krijgt uw wachtwoord via mail toegestuurd en het volgende venster verschijnt:

